

Huelga Educación Infantil

Informe de resultados



Introducción

Este documento resume la opinión y el compromiso de las trabajadoras de Escuelas Infantiles, Casas de Niños y CEIP ante la propuesta de huelga indefinida.



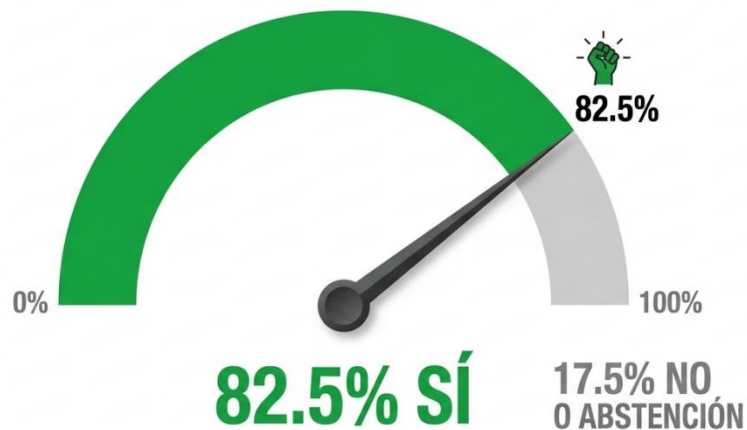
01

Apoyo a huelga

Porcentaje de respaldo

82.5%

APOYO GENERAL A LA HUELGA INDEFINIDA



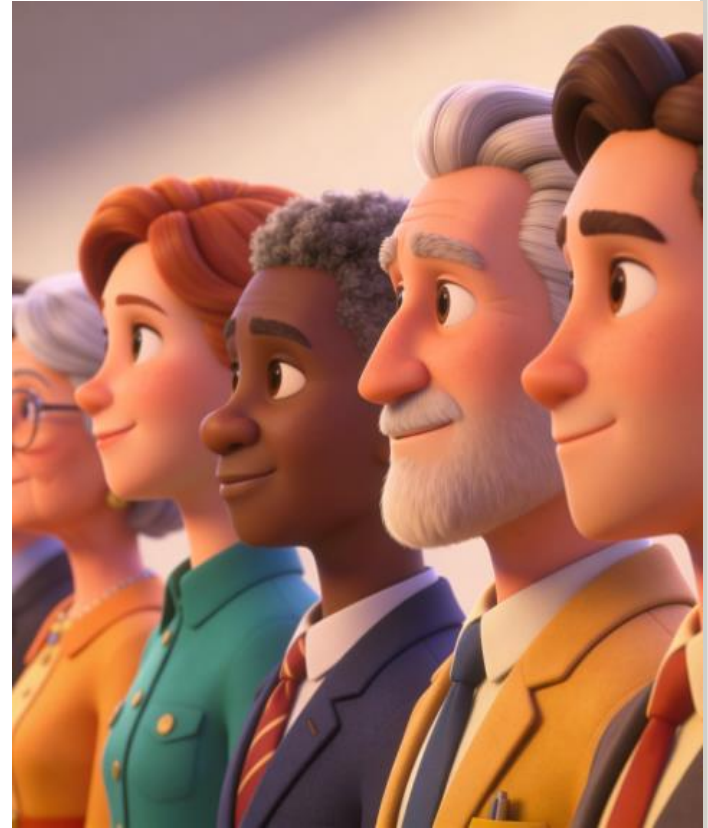
Los indicadores de apoyo son mayoritarios, mostrando una determinación sólida por parte del colectivo consultado.

- **Apoyo a la huelga indefinida:** 82.5% de las participantes están a favor.
- **Compromiso de participación:** El 75% afirma que se sumará activamente a las acciones que se convoquen.

Nota: Existe una diferencia de solo 7.5 puntos entre el apoyo teórico y la disposición a la acción directa, lo que indica un nivel de movilización muy alto.

01

Perfil participantes

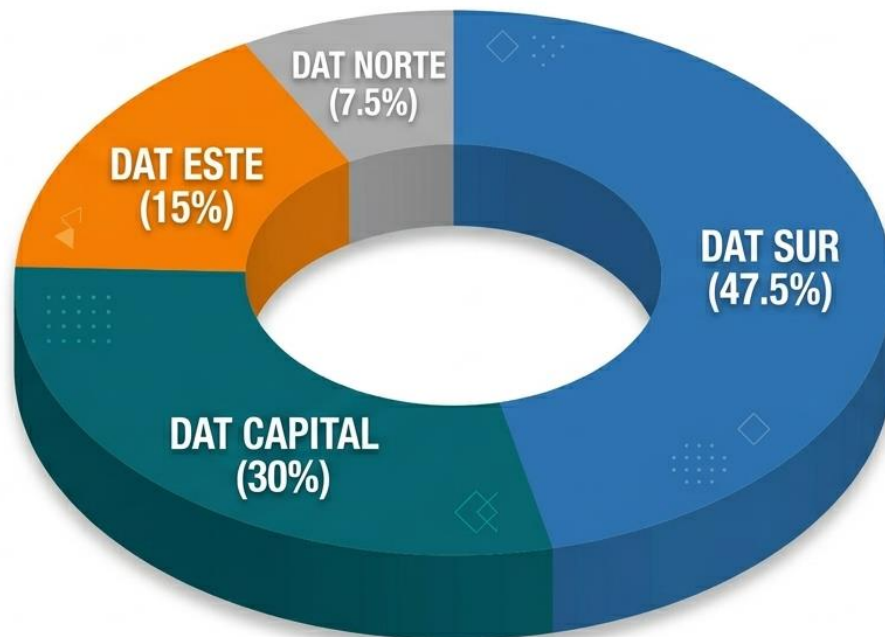


Perfil participantes

El desglose de los datos permite entender quiénes han respondido a la consulta:

- El **10%** de la muestra total son maestras.
- El **90%** son educadoras.

DISTRIBUCIÓN DE PARTICIPANTES POR DAT



Zonas dominantes: Sur y Capital

La participación proviene mayoritariamente de:

DAT *Sur* (47.5%) y *Capital* (30%).





02

Conclusión

Consenso mayoritario

Más de 8 de cada 10 respaldan la huelga, lo que genera un **mandato claro**.

Apoyar y llamar a la Huelga a partir del día 7 de abril.